



BİR DAMLA BİN BEREKET



İçindekiler

Yuvarlak Damla Sulama Boruları	5-6
Yassı Damla Sulama Boruları	7-9
Yuvarlak Basınç Ayarlı Damla Sulama Boruları.....	10
Damla Sulama Boru Ek Parçaları	11-12
Yağmurlama Boruları	14
Mandallı Yağmurlama Boru Ek Parçaları	15
Kelepçeli Yağmurlama Boru Ek Parçaları	16
Sprink	17
Kangal Borular	18
PVC Temiz Su Borusu ve Sondaj Boruları	20-21
Koruge Borular	22
Çuval, Leno Çuval ve Balya İpi	24
Çanta Bidon	25





PANPLAST SULAMA TARIM SAN.VE TİC. A.Ş.

56.327 çiftçinin hissedar olduğu Türkiye'nin en büyük ve en başarılı kooperatifi olan KONYA PANCAR EKİCİLERİ KOOPERATİFİ ve Türkiye'de ilk 50 sanayi devi arasında yer alan KONYA ŞEKER SAN. VE TİC. A.Ş.'nin oluşturduğu ANADOLU BİRLİK HOLDİNG'e bağlı bir kuruluştur.

Su, sürdürülebilir bir tarımın olmazsa olmazıdır. Su kaynakları açısından zengin kabul edilemeyecek olan ülkemiz için suyun tasarruflu kullanılması ise hayati önemdedir. Bu bilinçle suyun tasarruflu kullanılmasını sağlamak için, damla sulama yöntemi ile sulama yapılmasını teşvik etmeyi ve damla sulama yönteminin yaygınlaşmasını sağlamayı ülke tarımının geleceğine karşı bir mesuliyet kabul eden Konya Şeker tarafından, 2006 yılında Cihanbeyli'de kurulan Panplast Tesisleri bugün toplam 120.000 m²'lik bir alanda faaliyet göstermektedir.

Son teknolojiye sahip tesis, ilk yatırımdan sonra yapılan yeni yatırımlarla "damla sulama sistemleri" üretiminde uzmanlaşarak sektörün öncü ve lider kuruluşu haline gelmiştir. Yağmurlama sulama, yassı ve yuvarlak damla sulama sistemlerinin her çeşidinin üretimini gerçekleştirebilen tesis, ülkemizin ilk yassı damla sulama boruları üretimini gerçekleştiren tesisidir. Yaptığı yassı damla sulama boru üretimiyle yassı boru ithalini önleyen tesis, bir yandan ülke ekonomisinin ithalatla döviz kaybının önüne geçerken, diğer yandan damla sulama sistemlerinin ithal ürünlere göre fiyatının yarı yarıya düşmesini sağlayarak üreticinin sulama ekipmanları maliyetlerini aşağı çekmiş, damla sulama sisteminin yaygınlaşmasını teşvik etmiştir.

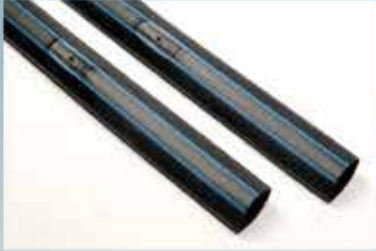
Plastik ürünler konusunda uzmanlaşan tesis 2012 yılı içerisinde tamamlanan, PVC ve KORUGE Boru Üretim Tesisleri ile Çuval Fabrikası'ndan oluşan 3 yeni yatırımı sonrası; PVC Boru, Sondaj, Kolon Boruları ve Koruge Boru üretimi ile PP Çuval, File Çuval ve Balya İpi üretimine de başlamıştır.



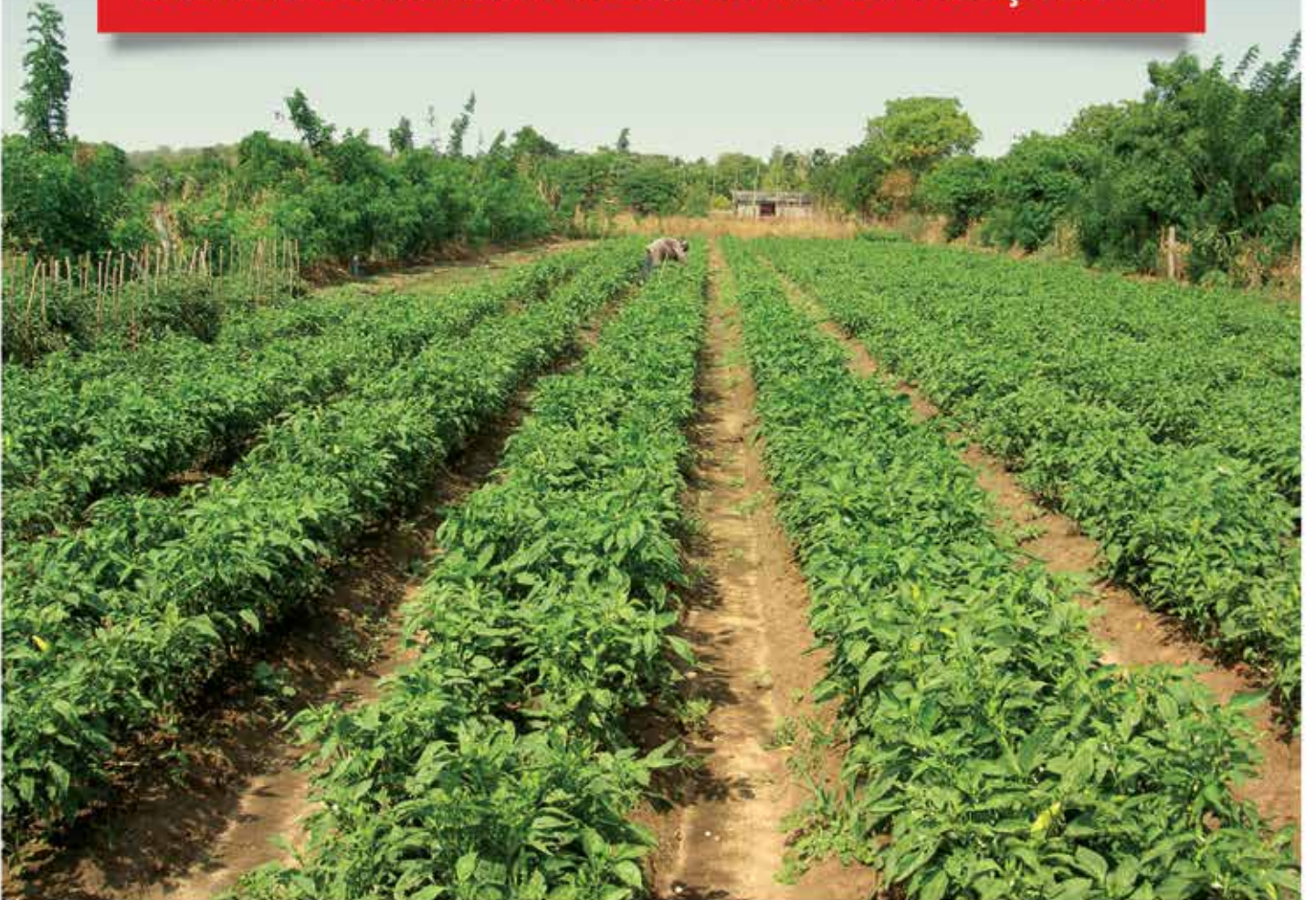


pan plast[®]

Sulama Sistemleri



DAMLA SULAMA SİSTEMLER VE EK PARÇALARI



Ø 16 mm Yuvarlak Damla Sulama Boruları

Kod	Et Kalınlığı (mm)	Dış Çap (mm)	Rulo Uzunluğu (mt)	Debi (lt/h)	Damlatıcı Aralığı (cm)
R0016072020	0,7 mm	16	400	2	20
R0016074020				4	20
R0016072025				2	25
R0016074025				4	25
R0016072033				2	33
R0016074033				4	33
R0016072040				2	40
R0016074040				4	40
R0016072050				2	50
R0016074050				4	50
R0016072060				2	60
R0016074060				4	60
R0016072075				2	75
R0016074075				4	75
R0016072100				2	100
R0016074100				4	100
R0016070000					Düz Boru

Panplast yuvarlak damla sulama boruları, 16 mm çapında, 2 - 4lt/h damlatma debilerinde ve 20 cm'den 100 cm'e kadar damlatıcı aralıklarında üretilmektedir.

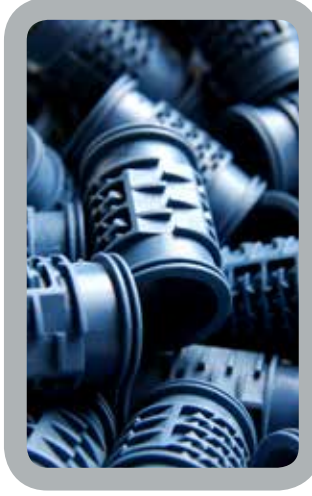


Kod	Et Kalınlığı (mm)	Dış Çap (mm)	Rulo Uzunluğu (mt)	Debi (lt/h)	Damlatıcı Aralığı (cm)
R0016092020	0,9 mm	16	400	2	20
R0016094020				4	20
R0016092025				2	25
R0016094025				4	25
R0016092033				2	33
R0016094033				4	33
R0016092040				2	40
R0016094040				4	40
R0016092050				2	50
R0016094050				4	50
R0016092060				2	60
R0016094060				4	60
R0016092075				2	75
R0016094075				4	75
R0016092100				2	100
R0016094100				4	100
R0016090000					Düz Boru

Kod	Et Kalınlığı (mm)	Dış Çap (mm)	Rulo (mt)	Debi (lt/h)	Damlatıcı Aralığı (cm)
R0016102020	1,0 mm	16	400	2	20
R0016104020				4	20
R0016102025				2	25
R0016104025				4	25
R0016102033				2	33
R0016104033				4	33
R0016102040				2	40
R0016104040				4	40
R0016102050				2	50
R0016104050				4	50
R0016102060				2	60
R0016104060				4	60
R0016102075				2	75
R0016104075				4	75
R0016102100				2	100
R0016104100				4	100
R0016100000					Düz Boru
R0016110000	1,1 mm				Düz Boru
R0016120000	1,2 mm				Düz Boru

Kamyon yükü minimum 200 rulodur.

Ø 20 mm Yuvarlak Damla Sulama Boruları

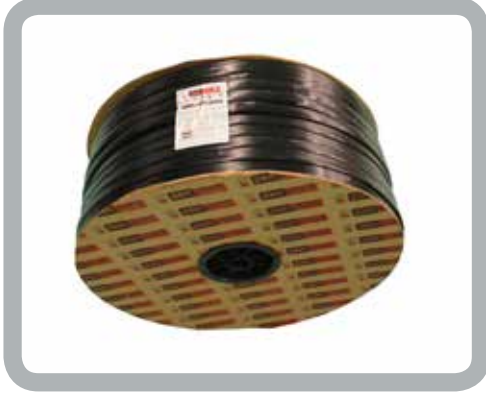


Panplast yuvarlak damla sulama boruları, 20 mm çapında, 2 - 4 ve 6 lt/h damlatma debilerinde ve 20 cm'den 100 cm'e kadar damlatıcı aralıklarında üretilmektedir.

Kod	Et Kalınlığı (mm)	Dış Çap (mm)	Rulo Uzunluğu (mt)	Debi (lt/h)	Damlatıcı Aralığı (cm)	Kod	Et Kalınlığı (mm)	Dış Çap (mm)	Rulo Uzunluğu (mt)	Debi (lt/h)	Damlatıcı Aralığı (cm)
RO020102020	1.0 mm	20	300	2 - 4 - 6	20	RO020122020	1.2 mm	20	300	2 - 4 - 6	20
RO020104020						RO020124020					
RO020106020						RO020126020					
RO020102025				2 - 4 - 6	25	RO020122025				2 - 4 - 6	25
RO020104025						RO020124025					
RO020106025						RO020126025					
RO020102033				2 - 4 - 6	33	RO020122033				2 - 4 - 6	33
RO020104033						RO020124033					
RO020106033						RO020126033					
RO020102040				2 - 4 - 6	40	RO020122040				2 - 4 - 6	40
RO020104040						RO020124040					
RO020106040						RO020126040					
RO020102050				2 - 4 - 6	50	RO020122050				2 - 4 - 6	50
RO020104050						RO020124050					
RO020106050						RO020126050					
RO020102060				2 - 4 - 6	60	RO020122060				2 - 4 - 6	60
RO020104060						RO020124060					
RO020106060						RO020126060					
RO020102075	2 - 4 - 6	75	RO020122075	2 - 4 - 6	75						
RO020104075			RO020124075								
RO020106075			RO020126075								
RO020102100	2 - 4 - 6	100	RO020122100	2 - 4 - 6	100						
RO020104100			RO020124100								
RO020106100			RO020126100								
RO020100000				Düz Boru		RO020120000				Düz Boru	

Kamyon yükü minimum 200 rulodur.

Ø 16 mm Yassı Damla Sulama Boruları



Panplast yassı damla sulama boruları, 16 mm çapında, 1.0 - 1.6 - 1.9 ve 2,5 lt/h damlatma debilerinde ve 20- 30 ve 40 cm damlatıcı aralıklarında üretilmektedir.

Kod	Et Kalınlığı (mm)	Dış Çap (mm)	Rulo Uzunluğu (mt)	Debi (lt/h)	Damlatıcı Aralığı (cm)
FO017151020	6 mil - 0,15 mm	16	2.500	1.0	20
FO017151030				1.0	30
FO017151040				1.0	40
FO017151620				1.6	20
FO017151630				1.6	30
FO017151640				1.6	40
FO017151920				2.0	20
FO017151930				2.0	30
FO017151940				2.0	40
FO017152520				2.5	20
FO017152530				2.5	30
FO017152540				2.5	40

Kod	Et Kalınlığı (mm)	Dış Çap (mm)	Rulo Uzunluğu (mt)	Debi (lt/h)	Damlatıcı Aralığı (cm)
FO017171020	7 mil - 0,17 mm	16	2.000	1.0	20
FO017171030				1.0	30
FO017171040				1.0	40
FO017171620				1.6	20
FO017171630				1.6	30
FO017171640				1.6	40
FO017171920				2.0	20
FO017171930				2.0	30
FO017171940				2.0	40
FO017172520				2.5	20
FO017172530				2.5	30
FO017172540				2.5	40

Kod	Et Kalınlığı (mm)	Dış Çap (mm)	Rulo Uzunluğu (mt)	Debi (lt/h)	Damlatıcı Aralığı (cm)
FO017201020	8 mil - 0,20 mm	16	2.000	1.0	20
FO017201030				1.0	30
FO017201040				1.0	40
FO017201620				1.6	20
FO017201630				1.6	30
FO017201640				1.6	40
FO017201920				2.0	20
FO017201930				2.0	30
FO017201940				2.0	40
FO017202520				2.5	20
FO017202530				2.5	30
FO017202540				2.5	40

Kod	Et Kalınlığı (mm)	Dış Çap (mm)	Rulo Uzunluğu (mt)	Debi (lt/h)	Damlatıcı Aralığı (cm)
FO017251020	10 mil - 0,25 mm	16	1.500	1.0	20
FO017251030				1.0	30
FO017251040				1.0	40
FO017251620				1.6	20
FO017251630				1.6	30
FO017251640				1.6	40
FO017251920				2.0	20
FO017251930				2.0	30
FO017251940				2.0	40
FO017252520				2.5	20
FO017252530				2.5	30
FO017252540				2.5	40

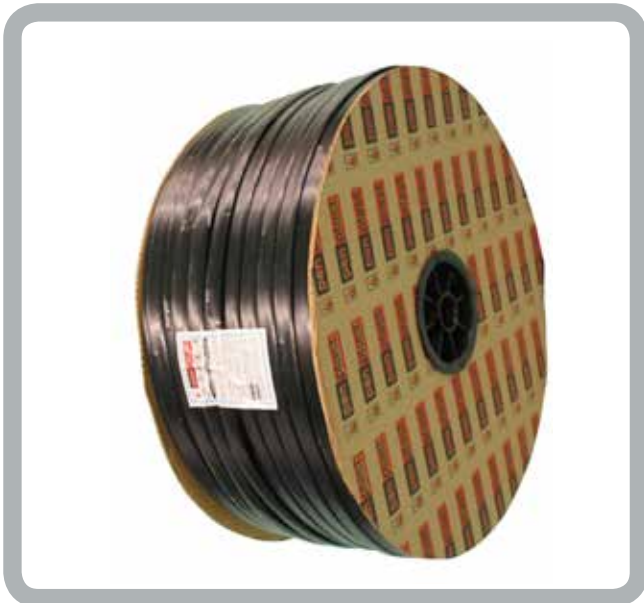
Kamyon yükü minimum 500 rulodur.

Ø 16 mm Yassı Damla Sulama Boruları



Kod	Et Kalınlığı (mm)	Dış Çap (mm)	Rulo Uzunluğu (mt)	Debi (lt/h)	Damlatıcı Aralığı (cm)
F0017301020	12 mil - 0,30 mm	16	1.500	1.0	20
F0017301030				1.0	30
F0017301040				1.0	40
F0017301620				1.6	20
F0017301630				1.6	30
F0017301640				1.6	40
F0017301920				2.0	20
F0017301930				2.0	30
F0017301940				2.0	40
F0017302520				2.5	20
F0017302530				2.5	30
F0017302540				2.5	40

Kod	Et Kalınlığı (mm)	Dış Çap (mm)	Rulo Uzunluğu (mt)	Debi (lt/h)	Damlatıcı Aralığı (cm)
F0017401020	16 mil - 0,40 mm	16	1.000	1.0	20
F0017401030				1.0	30
F0017401040				1.0	40
F0017401620				1.6	20
F0017401630				1.6	30
F0017401640				1.6	40
F0017401920				2.0	20
F0017401930				2.0	30
F0017401940				2.0	40
F0017402520				2.5	20
F0017402530				2.5	30
F0017402540				2.5	40



Kod	Et Kalınlığı (mm)	Dış Çap (mm)	Rulo Uzunluğu (mt)	Debi (lt/h)	Damlatıcı Aralığı (cm)
F0017451020	18 mil - 0,45 mm	16	750	1.0	20
F0017451030				1.0	30
F0017451040				1.0	40
F0017451620				1.6	20
F0017451630				1.6	30
F0017451640				1.6	40
F0017451920				2.0	20
F0017451930				2.0	30
F0017451940				2.0	40
F0017452520				2.5	20
F0017452530				2.5	30
F0017452540				2.5	40

Kamyon yükü minimum 500 rulodur.

Ø 22 mm Yassı Damla Sulama Boruları

Kod	Et Kalınlığı (mm)	Dış Çap (mm)	Rulo Uzunluğu (mt)	Debi (lt/h)	Damlatıcı Aralığı (cm)
F0022201020	8 mil - 0,20 mm	22	1.750	1.0	20
F0022201030				1.0	30
F0022201040				1.0	40
F0022201620				1.6	20
F0022201630				1.6	30
F0022201640				1.6	40
F0022201920				2.0	20
F0022201930				2.0	30
F0022201940				2.0	40
F0022202520				2.5	20
F0022202530				2.5	30
F0022202540				2.5	40

Panplast yassı damla sulama boruları, 22 mm çapında, 1- 1.6 - 1.9 ve 2,5 lt. damlatma debilerinde ve 20- 30 ve 40cm damlatıcı aralıklarında üretilmektedir.

Kod	Et Kalınlığı (mm)	Dış Çap (mm)	Rulo Uzunluğu (mt)	Debi (lt/h)	Damlatıcı Aralığı (cm)	Kod	Et Kalınlığı (mm)	Dış Çap (mm)	Rulo Uzunluğu (mt)	Debi (lt/h)	Damlatıcı Aralığı (cm)
F0022251020	10 mil - 0,25 mm	22	1.500	1.0	20	F0022301020	12 mil - 0,30 mm	22	1.250	1.0	20
F0022251030				1.0	30	F0022301030				1.0	30
F0022251040				1.0	40	F0022301040				1.0	40
F0022251620				1.6	20	F0022301620				1.6	20
F0022251630				1.6	30	F0022301630				1.6	30
F0022251640				1.6	40	F0022301640				1.6	40
F0022251920				2.0	20	F0022301920				2.0	20
F0022251930				2.0	30	F0022301930				2.0	30
F0022251940				2.0	40	F0022301940				2.0	40
F0022252520				2.5	20	F0022302520				2.5	20
F0022252530				2.5	30	F0022302530				2.5	30
F0022252540				2.5	40	F0022302540				2.5	40

Kod	Et Kalınlığı (mm)	Dış Çap (mm)	Rulo Uzunluğu (mt)	Debi (lt/h)	Damlatıcı Aralığı (cm)	Kod	Et Kalınlığı (mm)	Dış Çap (mm)	Rulo Uzunluğu (mt)	Debi (lt/h)	Damlatıcı Aralığı (cm)
F0022401020	16 mil - 0,40 mm	22	1.000	1.0	20	F0022451020	18 mil - 0,45 mm	22	750	1.0	20
F0022401030				1.0	30	F0022451030				1.0	30
F0022401040				1.0	40	F0022451040				1.0	40
F0022401620				1.6	20	F0022451620				1.6	20
F0022401630				1.6	30	F0022451630				1.6	30
F0022401640				1.6	40	F0022451640				1.6	40
F0022401920				2.0	20	F0022451920				2.0	20
F0022401930				2.0	30	F0022451930				2.0	30
F0022401940				2.0	40	F0022451940				2.0	40
F0022402520				2.5	20	F0022452520				2.5	20
F0022402530				2.5	30	F0022452530				2.5	30
F0022402540				2.5	40	F0022452540				2.5	40

Kamyon yükü minimum 500 rulodur.

Yuvarlak Basınç Ayarlı Damla Sulama Boruları



Her türlü arazi yapısı ve koşullarında "basınç ayarlı" (PC) damlatıcı membranı görevini eksiksiz yapar. Arazi kodunun en yüksek ve en düşük seviyelerinde bitkiye eşit sulama sağlar. Her türlü damlatıcı aralığında üretim mümkündür. Bağ, bahçe, tüm sıra üzeri bitkileri, pamuk, mısır ve peyzaj sulama için idealdir.

Yuvarlak Basınç Ayarlı Damla Sulama Boruları / Yuvarlak Basınç Ayarlı Damla Sulama Boruları						
Dış çap (mm)	Debi (L/h)	İşletme Basıncı (bar)	Et kalınlığı (mm)	Damlatıcı Aralığı (cm)	Kanallı Uzunluğu (m)	Filtrasyon ihtiyacı (m)
Ø 16	2	0,8-5,0	1,0/1,2	20,25,33,40,50,60,75,100	400	120-150 mesh
	4	0,8-5,0	1,0/1,2	20,25,33,40,50,60,75,100	400	
Ø 20	2	0,8-5,0	1,0/1,3	20,25,33,40,50,60,75,100	300	120-150 mesh
	4	0,8-5,0	1,0/1,3	20,25,33,40,50,60,75,100	300	

* Proje bazlı meyve ve fidanlıklara özel 1 – 7 m aralık içerisinde istenen sayıda damlalık yerleştirme imkanımız vardır.

Örnek: Fidan arası 5 m ise 4,0 + 1,0 m veya 3,5 + 0,5 + 50 + 50 gibi kombinasyonlarda fidanlıklara özel damlalık yerleştirilebilir.

* Filtre ihtiyacı 120 – 150 mesh (125-100 micron) disk filtre kullanılır.

- Açık su kaynaklarında ilaveten graver filtre (kum filtresi) kullanılır.
- Kum problemi olan derin kuyularda hidrosiklon ihtiyacı vardır.

Damla Sulama Boru Ek Parçaları

16x16 Mini Vana



16x Çıkış Mini Vana



16x Çıkış Nipeli



16'lık Ekleme Nipeli



16'lık Körtapa



16'lık TE



16'lık Dirsek



16'lık Naturel Conta



20x20 Mini Vana



20x Çıkış Mini Vana



20x Çıkış Nipeli



20'lık Ekleme Nipeli



20'lık Körtapa



20x20x20 T



20x16x20 T



20'lık Dirsek



Damla Sulama Boru Ek Parçaları

20x16 Redüksiyon



17x17 Vidalı Mini Vana



17x17 Vidalı Çıkış Mini Vana



17'lik Yüzüklü Çıkış Nipel



17x17 Yüzüklü Ekleme Nipel



17x16 Yüzüklü Ekleme Nipel



17'lik Çoklu Dağıtıcı Nipel



22x16 Yüzüklü Çıkış Nipel



20x20x20 Vidalı T



22x Yüzüklü Ekleme Nipel



0-70 Lt/h Ayarlı Damlama Memesi



3 mm Delme Aparatı



16'lık Matkap Ucu



Kollu Delme Aparatı



Hortum Toplama Makarası





pan plast[®]

Sulama Sistemleri



YAĞMURLAMA SULAMA SİSTEMLERİ VE EK PARÇALARI



Yağmurlama Boruları

Panplast kelepçeli yağmurlama sulama boruları çap 75 - 90- 110 - 125 - 140 ve 160 mm çaplarında üretilmektedir.

Panplast mandallı yağmurlama sulama boruları çap 50 - 63 - 75 - 90- 110 - 125 - 140 ve 160 mm çaplarında üretilmektedir.

Kelepçeli Yağmurlama Borusu



Mandallı Yağmurlama Borusu



İstavroz Başlıklı Mandallı Yağ.Borusu



Abot Başlıklı Mandallı Yağmurlama Borusu



Mandallı Yağmurlama Boru Ek Parçaları

Mandallı Erkek Başlık



Mandallı Dişi Başlık



Mandallı Körtapa



Mandallı Abot



Mandallı Dirsek



Mandallı Hat Vanası



Mandallı TE



Mandallı İstavroz



Mandallı Redüksiyon



Mandallı Conta



Mandallı Dişi Motopomp



Mandallı Erkek Motopomp



Uzatma Borusu



Küresel Vana



32x20x32 Abot Üstü İstavroz



32x20x20 Abot Üstü İstavroz



Kelepçeli Yağmurlama Boru Ek Parçaları

Kelepçeli Erkek Başlık



Kelepçeli Dişi Başlık



Kelepçeli Körtapa



Kelepçeli Abot



Kelepçeli Dirsek



Kelepçeli Hat Vanası



Kelepçeli TE



Mandallı-Kelepçeli TE



Kelepçeli İstavroz



Kelepçeli Mandallı İstavroz



Kelepçeli Redüksiyon



Kelepçeli -Mandallı Redüksiyon



Kelepçeli Körtapa



Kelepçeli Dişi Moto Pomp



Kelepçeli Erkek Moto Pomp



Tansiyonmetre



PAN-2

1/2" Plastik Yağmurlama Başlığı



ÖZELLİKLER

- 3/4" Erkek bağlantılıdır.
- Kolay tanımak için renkli meme
- Gövde, kol, memeler dayanıklı orijinal plastik hammadde yapılmıştır
- Yay, pim paslanmaz krom nikelidir.
- Sulama yörünge açısı 32-34°
- Homojen su atışı toprakta optimum nem kontrolü sağlar
- Pancar, patates, havuç gibi açık tarla tarımına uygundur.

Standart Nozzle (Yeşil)

- Eş su dağılımı için (Cu>%80) tertip aralığı 10 x 10 m'dir.

Meme Çapı mm	Basınç bar	Debi m ³ /saat	Çap m
2,8x1,8*	1,5	0,380	20
Turuncu	2,0	0,500	20
	2,5	0,680	21
	3,0	0,750	22

PAN-3

3/4" Plastik Yağmurlama Başlığı



ÖZELLİKLER

- 3/4" Erkek Bağlantılıdır.
- Kolay tanımak için renkli meme
- Gövde, kol, memeler dayanıklı orijinal plastik hammadde yapılmıştır.
- Yay, pim paslanmaz krom nikelidir.
- Sulama yörünge açısı 32-34°
- Homojen su atışı toprakta optimum nem kontrolü sağlar.
- Pancar, patates, havuç gibi açık tarla tarımına uygundur.

Standart Nozzle (Yeşil)

- Eş su dağılımı için (Cu>%80) tertip aralığı 10 x 10 m'dir.

Meme Çapı mm	Basınç bar	Debi m ³ /saat	Çap m	Yağmurlama Hızı mm/saat
4x3,5	1,5	0,69	17	3,05
	2,5	1,10	21	3,18
	3,5	1,32	22	3,47
5,0x4,0	1,5	1,00	20	3,19
	2,5	1,50	21	4,33
5,0x4,2	3,5	1,75	22	4,61
	1,5	1,30	18	5,11
	2,5	1,70	20	5,41
	3,5	1,93	21	5,58

PAN-4

1-1/4" Plastik Yağmurlama Başlığı



ÖZELLİKLER

- 1-1/4" Erkek Bağlantılıdır.
- Kolay tanımak için renkli meme
- Gövde, kol, memeler dayanıklı orijinal plastik hammadde yapılmıştır.
- Yay, pim paslanmaz krom nikelidir.
- Sulama yörünge açısı 32-34°
- Homojen su atışı toprakta optimum nem kontrolü sağlar.
- Pancar, patates, havuç gibi açık tarla tarımına uygundur.

Standart Nozzle (Yeşil)

- Eş su dağılımı için (Cu>%80) tertip aralığı 10x10 m'dir.

Meme Çapı mm	Basınç bar	Debi m ³ /saat	Çap m
6,0x4,2	1	2,14	24
	2	2,6	27
	3	2,85	29
	3,0	0,750	22

AÇILI PAN-4

1-1/4" PLASTİK YAĞMURLAMA BAŞLIĞI



ÖZELLİKLER

- 1-1/4" Erkek Bağlantılıdır.
- Kolay tanımak için renkli meme
- Gövde, kol, memeler dayanıklı orijinal plastik hammadde yapılmıştır.
- Yay, pim paslanmaz krom nikelidir.
- Sulama yörünge açısı 34°
- Homojen su atışı toprakta optimum nem kontrolü sağlar.
- Pancar, patates, havuç gibi açık tarla tarımına uygundur.
- Ayarlama açısı 30° ile 360° arasındadır.

Standart Nozzle (Yeşil)

- Eş su dağılımı için (Cu>%80) tertip aralığı 10x10 m'dir.

Meme Çapı mm	Basınç bar	Debi m ³ /saat	Islatma Çapı m
6,0	1	1,3	24
	2	1,6	27
	3	1,75	29

Kangal Borular

PE 100 Kangal Boru 8 ATÜ

Kod	Ürün Cinsi	Kangal Sarım (mt)
K0025080040	Ø 40 Kangal Boru (8 Atü)	200
K0025080050	Ø 50 Kangal Boru (8 Atü)	100
K0025080063	Ø 63 Kangal Boru (8 Atü)	100
K0025080075	Ø 75 Kangal Boru (8 Atü)	100
K0025080090	Ø 90 Kangal Boru (8Atü)	100
K0025080110	Ø 110 Kangal Boru (8Atü)	100
K0025080125	Ø 125 Kangal Boru (8 Atü)	12
K0025080140	Ø 140 Kangal Boru (8 Atü)	12
K0025080160	Ø 160 Kangal Boru (8 Atü)	12



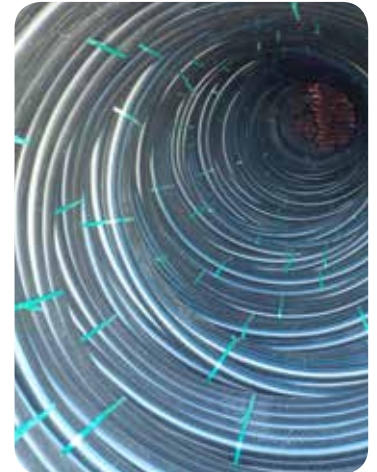
PE 100 Kangal Boru 10 ATÜ

Kod	Ürün Cinsi	Kangal Sarım (mt)
K0025100032	Ø 32 Kangal Boru (10 Atü)	200
K0025100040	Ø 40 Kangal Boru (10 Atü)	200
K0025100050	Ø 50 Kangal Boru (10 Atü)	100
K0025100063	Ø 63 Kangal Boru (10 Atü)	100
K0025100075	Ø 75 Kangal Boru (10 Atü)	100
K0025100090	Ø 90 Kangal Boru (10 Atü)	100
K0025100110	Ø 110 Kangal Boru (10 Atü)	100
K0025100125	Ø 125 Kangal Boru (10 Atü)	12
K0025100140	Ø 140 Kangal Boru (10 Atü)	12
K0025100160	Ø 160 Kangal Boru (10 Atü)	12



PE 100 Kangal Boru 16 ATÜ

Kod	Ürün Cinsi	Kangal Sarım (mt)
K0025160025	Ø 25 Kangal Boru (16 Atü)	400
K0025160032	Ø 32 Kangal Boru (16 Atü)	200
K0025160040	Ø 40 Kangal Boru (16 Atü)	200
K0025160050	Ø 50 Kangal Boru (16 Atü)	100
K0025160063	Ø 63 Kangal Boru (16 Atü)	100
K0025160075	Ø 75 Kangal Boru (16 Atü)	100
K0025160090	Ø 90 Kangal Boru (16 Atü)	100
K0025160110	Ø 110 Kangal Boru (16 Atü)	100
K0025160125	Ø 125 Kangal Boru (16 Atü)	12
K0025160140	Ø 140 Kangal Boru (16 Atü)	12
K0025160160	Ø 160 Kangal Boru (16 Atü)	12





pan plast[®]

Sulama Sistemleri

ALTYAPI SİSTEMLERİ



PVC Temiz Su Borusu ve Sondaj Boruları



PCV BORU

Panplast Yağmurlama ve Damlama sulama borularında olduğu gibi PVC ve Koruge'de de TSE ve ISO standartları dahilinde üretim yapılmaktadır. Tesis, sipariş çaplarına göre değişmekle birlikte tahminen 5.000 Ton/yıl kapasite ile çalışmaktadır.

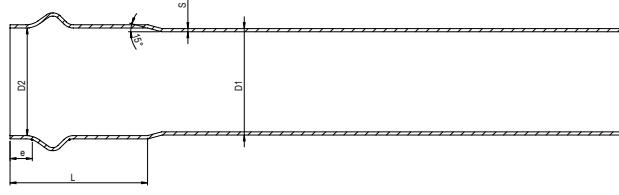
ÜRETİLEN ÜRÜNLER

50 ile 315 mm çapları arasında basınçlı temiz su borusu imalatı, 140 ile 330 mm (5"-13") çaplarında 100 ile 300 mm derinlik sınıfı standartlarında filtreli ve düz tip sondaj boruları,

3" ile 6" arasında 20 Atü basıncında (sondaj pompaları için muflu şişli) kolon borusu üretimi yapılmaktadır.



PVC Temiz Su Borusu ve Sondaj Boruları



PVC BASINÇLI TEMİZ SU BORUSU ÖLÇÜLERİ (MM)

S(mm)

ÜRÜN ADI	D1	D2	e	L	PN6	PN10	PN16	PN20
Ø 50 PVC	50	50.4	15.4	113	1.5	2.4	3.78	4.6
Ø 63 PVC	63	63.6	16.9	123	1.9	3	4.7	5.8
Ø 75 PVC	75	75.6	18.2	130	2.2	3.6	5.6	6.8
Ø 90 PVC	90	90.7	19.9	137	2.7	4.3	6.7	8.2
Ø 110 PVC	110	110.8	22.2	144	2.7	4.2	6.6	8.1
Ø 125 PVC	125	128.9	23.9	151	3.1	4.8	7.4	9.2
Ø 140 PVC	140	140.9	25.6	157	3.5	5.4	8.3	10.3
Ø 160 PVC	160	161	27.6	165	4	6.2	9.5	11.8
Ø 200 PVC	200	201.2	32.5	175	4.9	7.7	11.9	14.7
Ø 225 PVC	225	226.4	35.3	186	5.5	8.6	13.4	16.6
Ø 250 PVC	250	251.5	38.2	194	6.2	9.4	14.8	18.4
Ø 280 PVC	280	281.6	41.6	209	6.9	10.7	16.6	20
Ø 315 PVC	315	316.8	45.6	222	7.7	12.1	18.7	23.2

TRAPEZ VİDA DIŞLI SN 2 ve SN 3 DERİN KUYU BORULARININ BOYUT VE TOLERANSLARI

ÜRÜN ADI	Anma Çapı (Di)	Dış Çap (Do)	SN2				SN3			
			Et Kalınlığı (t) (mm)		Metre Ağırlığı (mm)		Et Kalınlığı (t) (mm)		Metre Ağırlığı (mm)	
		Tolerans		Tolerans	SN2		Tolerans	SN3		
Ø 140 SONDAJ BORUSU	125	140	+ 0,35	8.00	+1,00	5,2	6,50	+0,90	4,2	
Ø 175 SONDAJ BORUSU	150	175	+ 0,35	10.00	+1,20	8,1	8,00	+1,00	6,6	
Ø 200 SONDAJ BORUSU	175	200	+ 0,4	11.50	+1,40	10,7	9,00	+1,20	8,5	
Ø 225 SONDAJ BORUSU	200	225	+ 0,45	13.00	+1,50	13,6	10,00	+1,20	10,6	
Ø 280 SONDAJ BORUSU	250	280	+ 0,55	16.00	+1,80	21,1	12,50	+1,40	16,6	
Ø 330 SONDAJ BORUSU	300	330	+ 0,65	19.00	+2,20	21,2	14,50	+1,7	22,96	

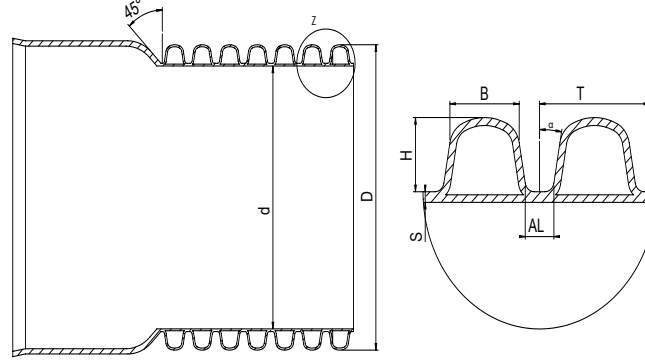
HDPE 100 BASINÇLI TEMİZ SU BORUSU ET KALINLIĞI VE AĞIRLIK TABLOSU

Cidar Kalınlığı / Product Type

Çap	TS 418-2 PrEN 12201-2		TS EN 12201-2							
	5 Bar		PN6		PN8		PN10		PN16	
	Min	Max	Min	Max	Min	Max	Min	Max	Min	Max
Ø 20									2.00	2.30
Ø 25									2.30	2.70
Ø 32						2	2.3		3.00	3.40
Ø 40					2.00	2.30	2.40	2.80	3.70	4.20
Ø 50			2	2.3	2.4	2.8	3	3.4	4.60	5.20
Ø 63	2.00	2.30	2.50	2.90	3.00	3.40	3.80	4.30	5.80	6.50
Ø 75	2.3	2.7	2.9	3.3	3.6	4.1	4.5	5.1	6.80	7.60
Ø 90	2.80	3.20	3.50	4.00	4.30	4.90	5.40	6.10	8.20	9.20
Ø 110	3.4	3.9	4.2	4.8	5.3	6	6.6	7.4	10.00	11.10
Ø 125	3.90	4.40	4.80	5.40	6.00	6.70	7.40	8.30	11.40	12.70
Ø 140	4.3	4.9	5.4	6.1	6.7	7.5	8.3	9.3	12.70	14.10
Ø 160	4.90	5.50	6.20	7.00	7.70	8.60	9.50	10.60	14.60	16.20



Koruge Borular



SN 4 - SN 8 KORUGE BORU ÖLÇÜLERİ

BİRİMLER (mm)	Ø 100	Ø 150	Ø 200	Ø 250	Ø 300	Ø 400	Ø 500
d	100	150	200	250	300	400	500
D	122	179.8	237.4	288.1	346.4	463.8	580.5
S	1	1.5	2	2.1	2.2	3	3
T	14.4	20.7	40	34.3	39.3	52.3	68.6
H	9	12	13.5	17	19	28.5	37
B	8.3	12.5	29.5	19.7	23.4	32	43.6
AL	3.5	4.8	8	10	10.5	12.6	15

KORUGE BORU

Tesis, sipariş çaplarına göre değişmekle birlikte, tahminen 6.000 Ton/yıl kapasite ile çalışmaktadır. Koruge hatlarında, iç çapları 100 ile 500 mm arasında SN 4 ve SN 8 standartlarında boru üretilmektedir.

ÜRETİLEN ÜRÜNLER

1. hat 100 ile 200 mm arasında iç çapa kadar SN 4 ve SN 8 koruge boru üretimi,
2. hat 200 ile 500 mm arasında iç çapa kadar SN 4 ve SN 8 koruge boru üretimi.





pan plast®

Sulama Sistemleri



TEKSTİL GRUBU



Çuval, Leno Çuval ve Balya İpi

Panplast Plastik Kampüsü'nde 2012 yılında üretime başlanılan Çuval, Leno (file çuval) ve İplik tesisleri 9.600 m2 alanda, 72 çuval dokuma tezgahı, 3 Big Bag dokuma tezgahı, 4 konfeksiyon makinası, 1 baskı makinası ve 3 ekstruder hattı ile yıllık 60 milyon adet çuval üretimi ve yıllık 100.000 adet Big Bag dokuma kapasitesi mevcuttur. Tesislerde yılda yaklaşık 3.600 ton PP işlenilmektedir. Bu kapasitenin 600 tonu ise Balya ipi üretiminde kullanılmaktadır.



Üretilen Çuvallar	Ebatlar (cm)
Şeker Çuvalı	55x100
Şeker Çuvalı	45x80
Kuru Küşpe Çuvalı	60x100
Yaş Küşpe Çuvalı	70x115
Yem Çuvalı	70x100
Beyaz Çuval	50x80
Beyaz Çuval	55x85
Leno Çuval	60x90
Leno Çuval	50x80
Leno Çuval	55x80
Leno Çuval	55x90



Balya ipi üretimi standart 5 kg ve en az 1650 metre olup ,antioksidan ve Uv katkıdır.



ÇANTA BİDON

Panplast Kampüsü'nde yıllık 360.000 adet Çanta Bidon üretilmektedir. 18lt – 20lt ve 30 lt 'lik çanta bidon üretimi yapılmaktadır.



pan plast®

Sulama Sistemleri



Su sürdürülebilir tarımın
Kalbidir.



ANADOLU'NUN ÜRETEN GÜCÜ